



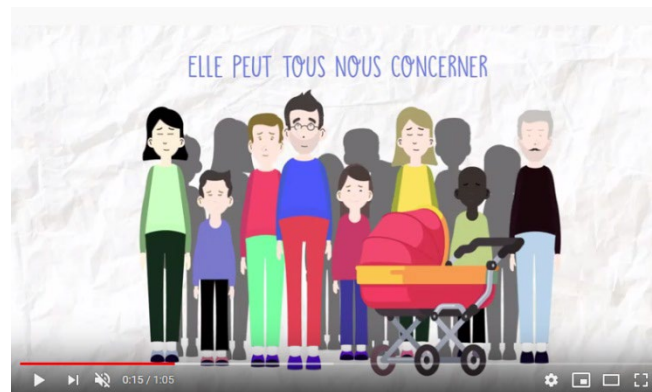


En résumé...

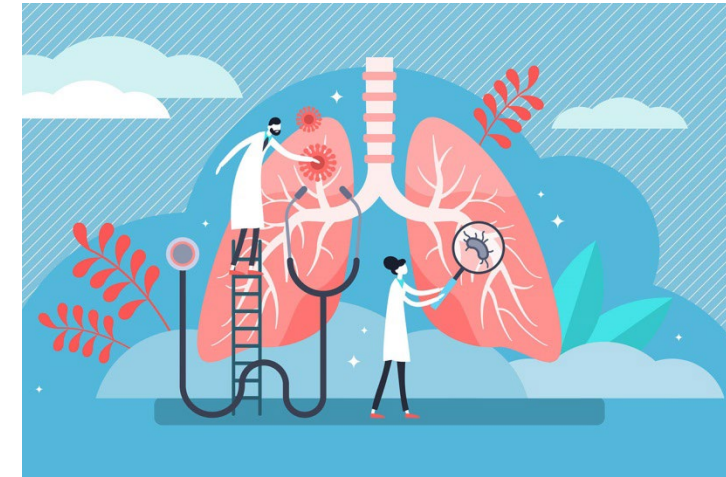
Quelle est la différence entre la tuberculose latente et la tuberculose active ?	
La tuberculose latente	La tuberculose active
 Les bacilles tuberculeux présents dans l'organisme sont confinés (dormants)	 Les bacilles tuberculeux sont actifs et se propagent dans l'organisme
 La personne n'est pas contagieuse	 La personne est contagieuse
 La personne ne se sent pas malade	 La personne se sent en général malade
 Les résultats du test de la tuberculose sont en général positifs	 Les résultats du test de la tuberculose sont en général positifs
 Les radiographies des poumons sont en général normales	 Les radiographies des poumons révèlent généralement des lésions
 Il faut parfois être traité avec des médicaments pour prévenir la tuberculose active	 Il faut toujours prendre des médicaments pour soigner la maladie et prévenir la contagion
 Il faut généralement prendre un médicament pendant 4 à 9 mois	 Il faut généralement prendre 3 ou 4 médicaments pendant 4 à 9 mois

**CLAT 53**  
Centre Hospitalier de Laval  
33, Rue du Haut Rocher  
53000 LAVAL  
02 43 66 50 55  
[clat53@chlaval.fr](mailto:clat53@chlaval.fr)

Lien internet :  
« Présentation de la Tuberculose avec le CLAT »  
<https://www.youtube.com/watch?v=7kiXPloz-U>



Parce que chacun peut être en contact avec la tuberculose.



@ Sources : [www.fares.be.com/](http://www.fares.be.com/) / [www1.ny.ccgov/](http://www1.ny.ccgov/)  
Santé Publique France, 25 mars 2022

Le Centre de Lutte  
Antituberculeuse de la Mayenne,  
vous informe



## À propos de la tuberculose

La tuberculose est une maladie infectieuse causée par une bactérie qui affecte le plus souvent les poumons.

La personne malade est contagieuse quand elle tousse, éternue ou parle. Elle envoie alors dans l'air des **bacilles tuberculeux** qui peuvent être respirés par une autre personne.

On attrape généralement le microbe de la tuberculose en passant de longs moments en compagnie de personnes malades, par exemple, en vivant ou en travaillant tous les jours avec elles.

**La tuberculose peut être prévenue et guérie avec des soins et un traitement adaptés.**



## Un dépistage recommandé

En tant que nouvel arrivant sur le territoire français, et dans la mesure où vous venez d'un pays à fort taux de tuberculose, un dépistage doit être réalisé. Il s'agit de s'assurer que vous n'avez pas été contaminé par une personne malade.

Un dépistage en plusieurs temps et adapté à chaque âge:

**Pour tous à partir de 10 ans**, réaliser une radiographie pulmonaire.



Pour les **enfants de 0 à 18 ans et les personnes vivant sous le même toit**, réaliser un test immunologique :

Test cutané à la tuberculine par IDR en 2 temps à 3 jours d'intervalle entre la réalisation et la lecture



**Ou** un test sanguin.



Nous devons aussi mieux vous connaître grâce à un questionnaire pour :

- ✓ Evaluer votre état de santé,
- ✓ Vérifier votre statut vaccinal par le BCG (vaccin contre la tuberculose),
- ✓ Eliminer des symptômes prolongés évoquant une tuberculose maladie : **fatigue extrême, fièvre, sueurs profuses la nuit, perte de poids et d'appétit et toux depuis plus de 3 semaines.**

Les résultats :






Pour tous les adultes sans enfants, une radiographie pulmonaire vous sera proposée tous les ans pendant 2 ans.

En cas de résultats positifs aux examens, une consultation spécialisée avec le médecin du CLAT sera organisée.



J'ai tout compris :

Ce dépistage **est gratuit** et le personnel du CLAT prend contact avec moi pour son organisation :

De 0 à 9 ans	De 10 à 18 ans et pour parents vivant sous le même toit	Pour adulte SANS enfants
	  	 <p>Durant 2 ans</p>